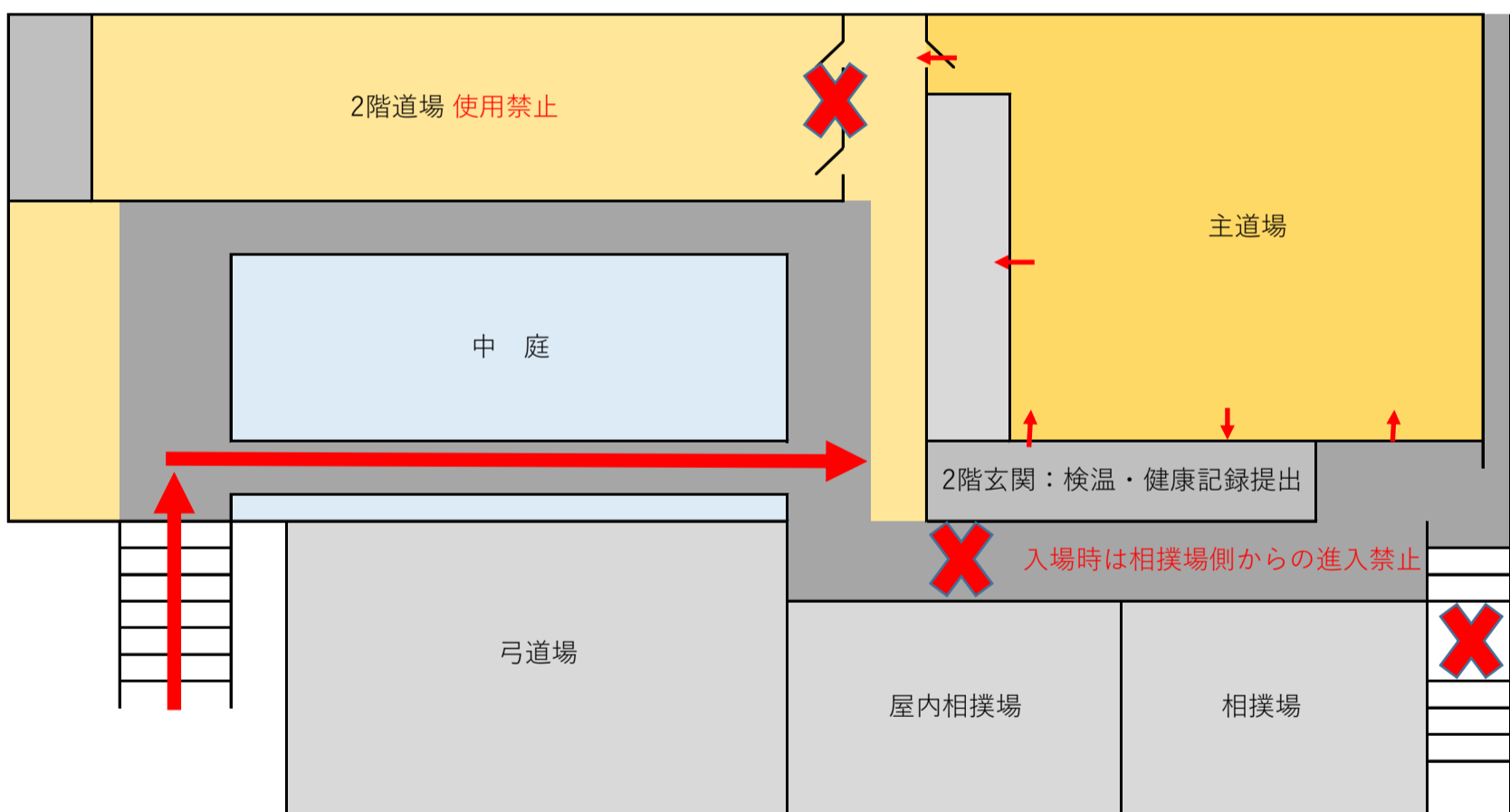
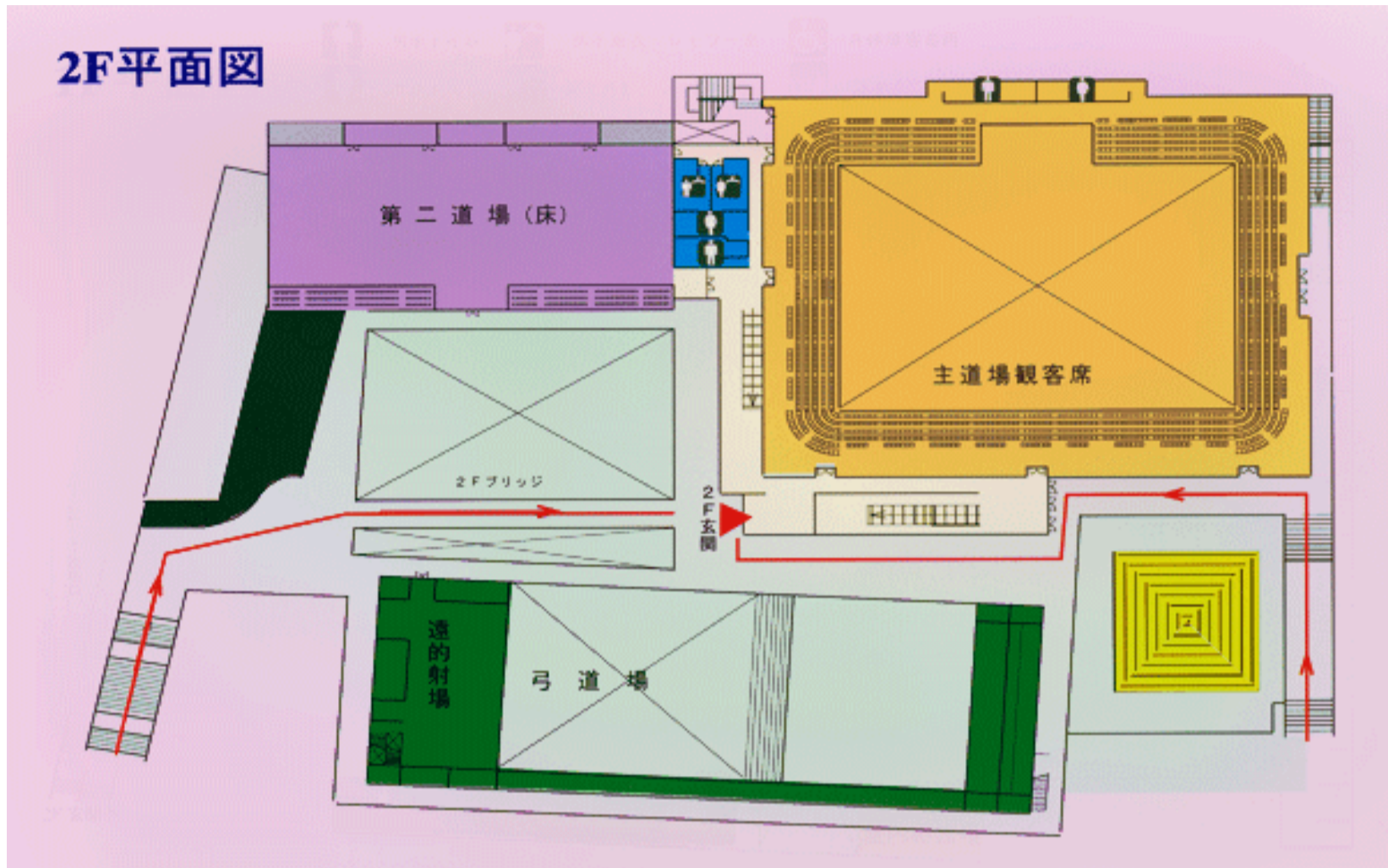


2階動線図



<入場・館内滞在時の注意事項>

1. 選手・主務・指導者・帯同審判員は、2階からの入場となります。
2. 主務を先頭として、各大学まとまって検温を受けた後に受付をして下さい。
3. 検温後、主務は全ての提出用紙をまとめて受付け係に提出して下さい。また全員が「入場許可証」を提示して下さい。
4. 入場時は、相撲場側からの進入を禁止します。
5. 入場待機中はソーシャルディスタンスを守り、大学間はその2倍の距離を保つようにして下さい。
6. 1階からの入場は禁止です。
7. 動線を統一するため、矢印の進行遵守をお願いします。(1階部分を含め確認してください)
8. 1階への階段は上り・下りそれぞれ専用となっています。