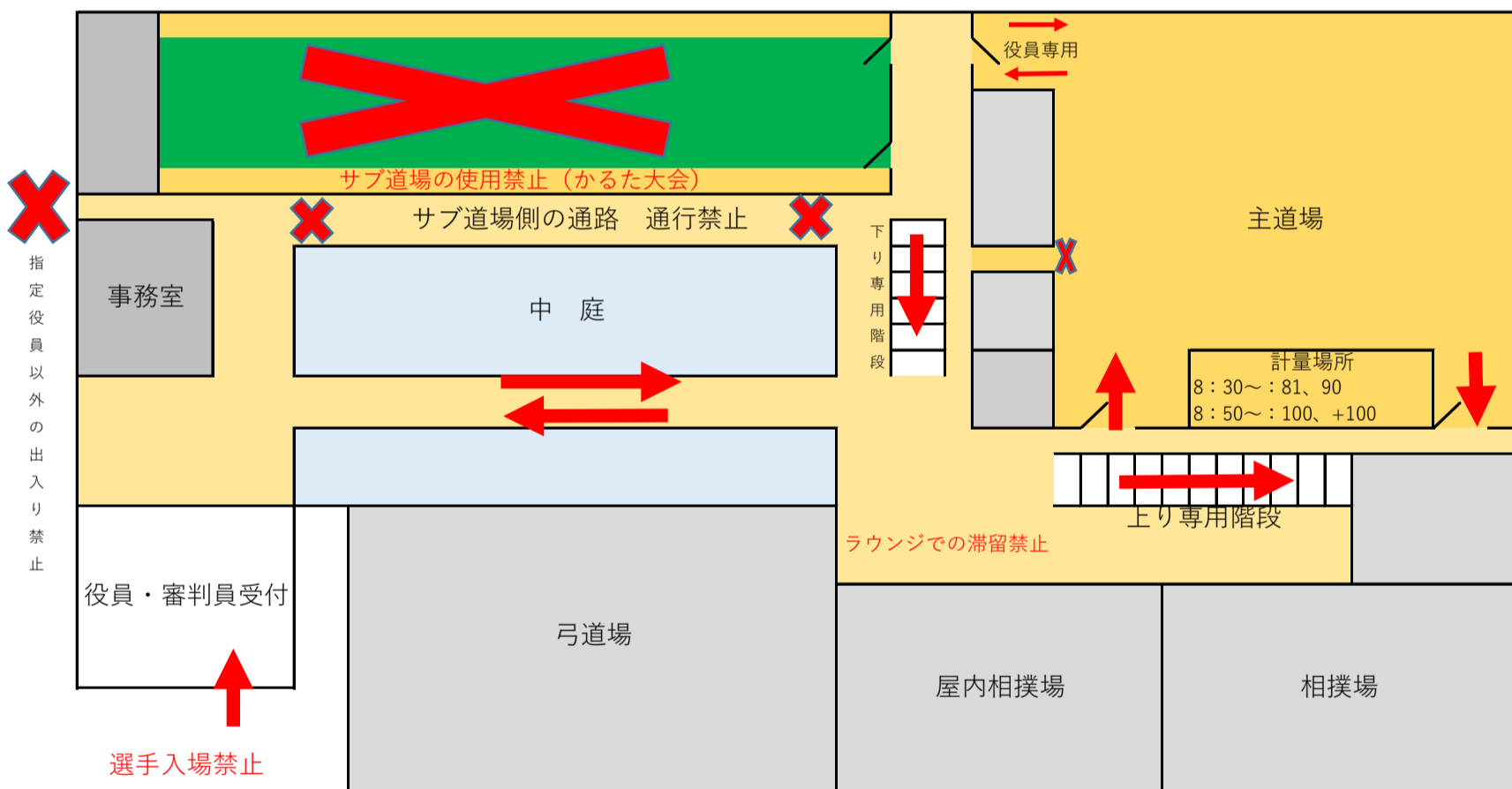
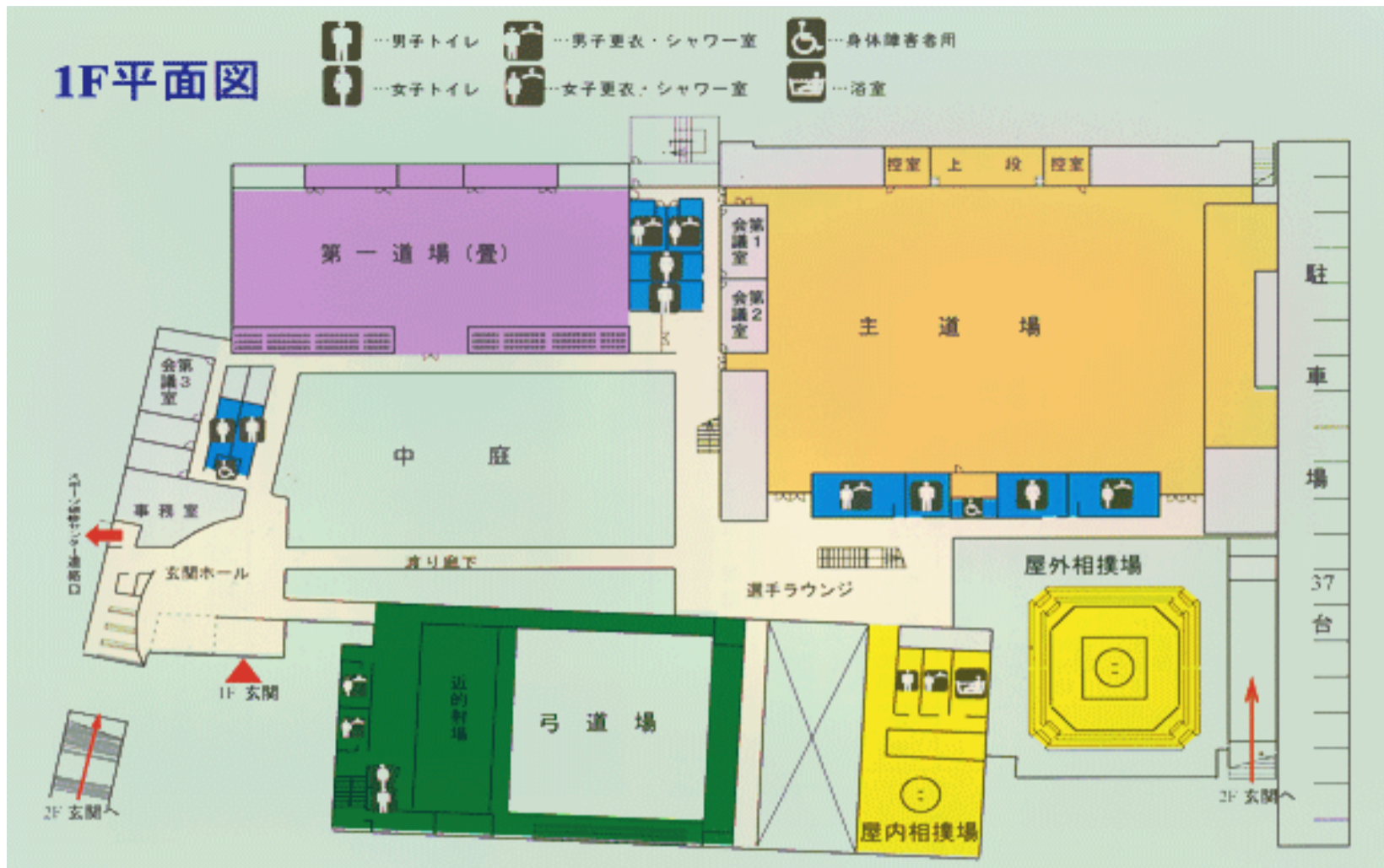


1階動線図



<入場・館内滞在中の注意事項>

1. 1階の受付は役員、審判員、学生委員、学生係員となります。
2. 事務室裏の出入口の使用を禁止します。
3. 動線を統一するため、矢印の進行遵守をお願いします。(2階部分を含め確認してください)
4. 選手ラウンジでの滞留を禁止します。
5. サブ道場は別団体が使用しています。周辺通路を含め立ち入り禁止区域を確認してください。
6. 試合を終えた選手は速やかに2階観客席に移動してください。
7. 各所に消毒液を配置しますので、移動時は必ず手指の消毒をお願いします。