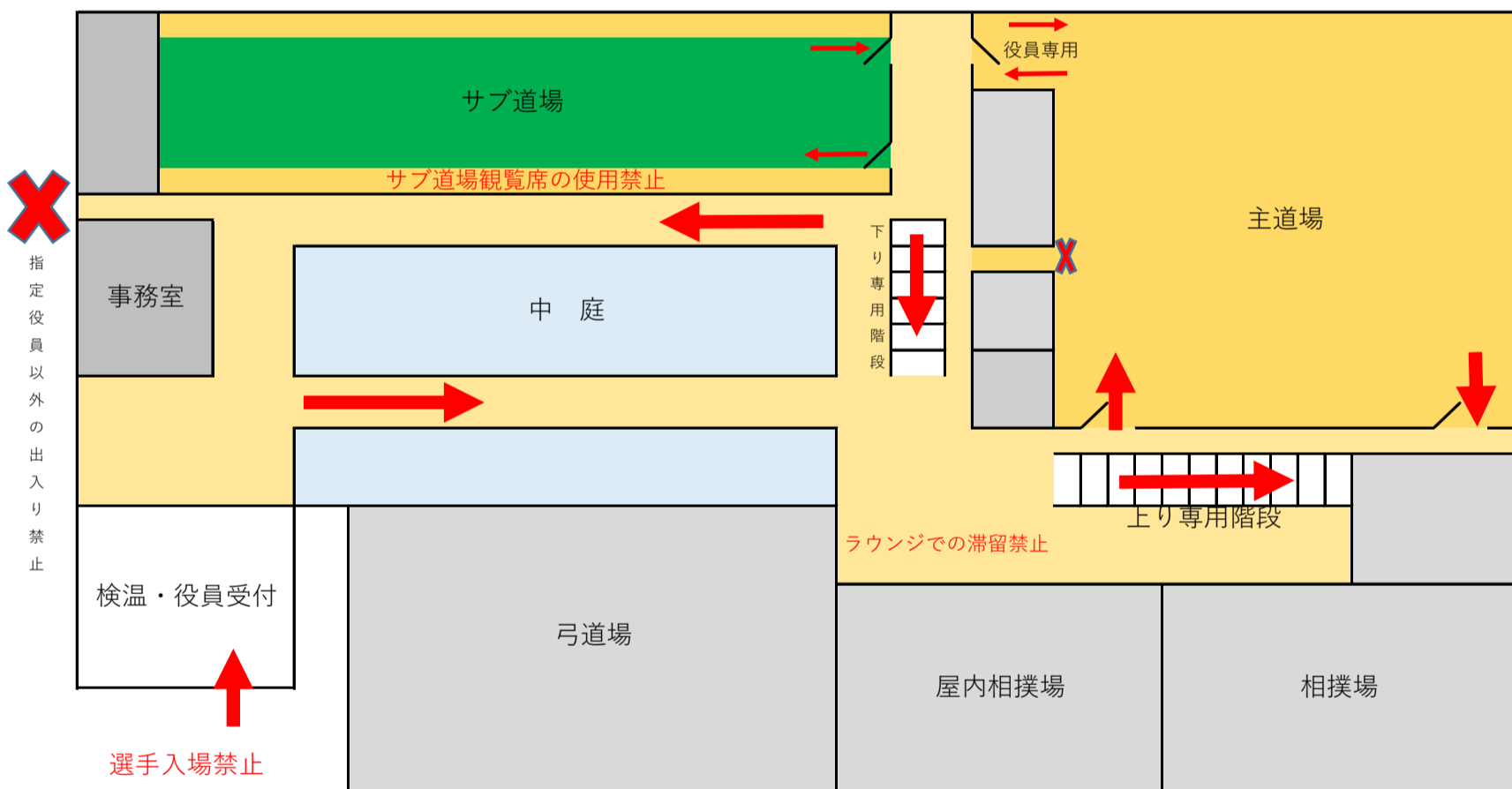
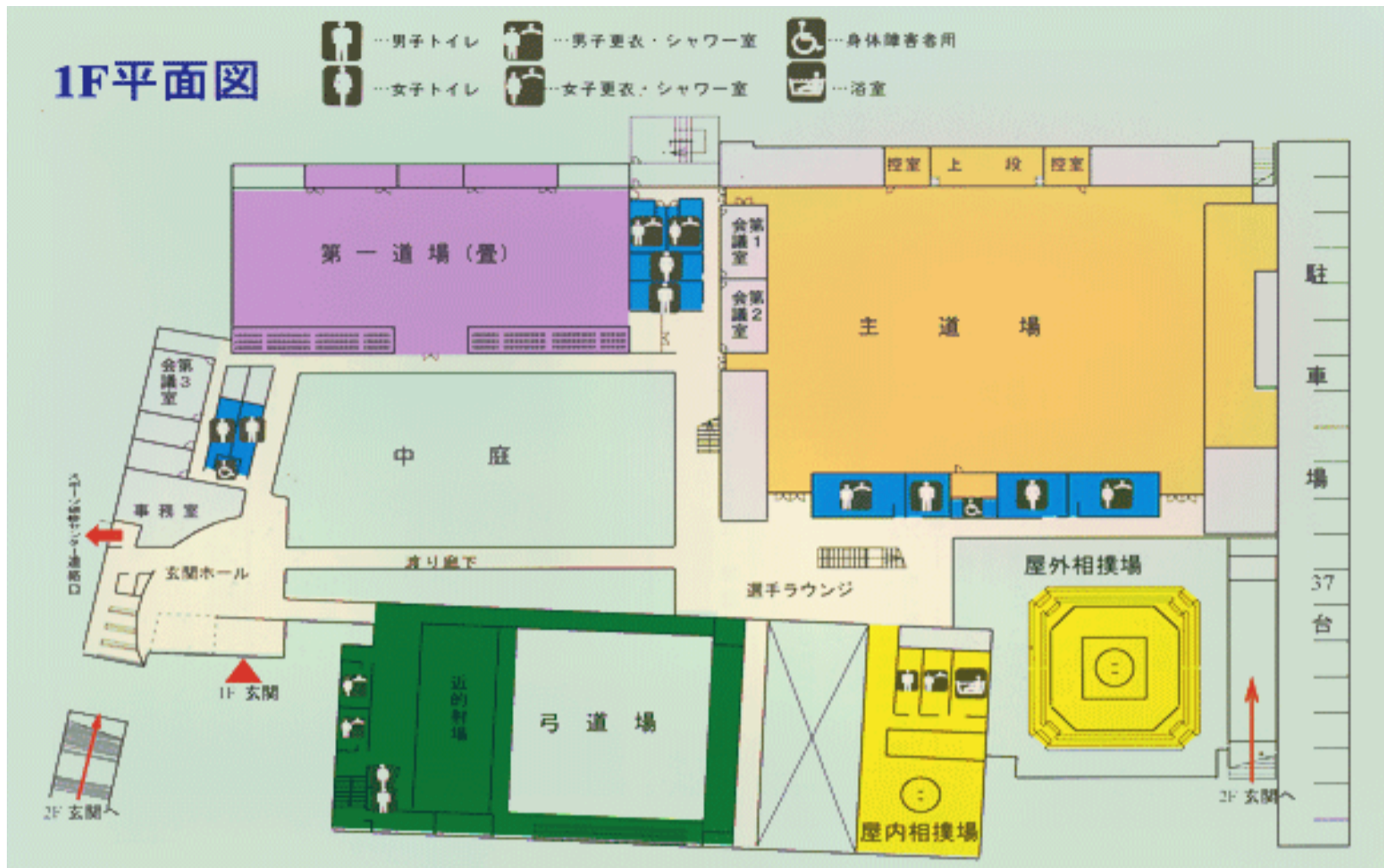


# 1階動線図



## <入場・館内滞在中の注意事項>

1. 1階の受付は役員、審判員、学生委員、学生係員となります。
2. 事務室裏の出入口の使用を禁止します。
3. 動線を統一するため、矢印の進行遵守をお願いします。（2階部分を含め確認してください）
4. 選手ラウンジ・サブ道場観覧席での滞留を禁止します。
5. 主道場通路側の中央出入口の使用は禁止です。
6. 試合開始後、アリーナ内に入れるのは2試合前までの大学です。
7. 試合開始後、サブ道場を使用できるのは5試合前～3試合前の大学です。
8. 各所に消毒液を配置しますので、移動時は必ず手指の消毒をお願いします。